






# Job Rocker

Wireless Jobsite Sound System

ユーザガイド

# 安全にお使いいただくために

## この取扱説明書で使用している危険防止のマーク

-  このマークは、操作とメンテナンスにおける重要な指示があることを示しています。
-  このマークは、適切な電圧で機器を使用しないと、感電の恐れがあるという警告です。
-  このマークは、ご利用の出力コネクターが感電を起こす恐れのある電圧を含んでいるという警告です。

## 製品をご使用の際は、使用上の注意に従ってください。

1. 注意事項を読んでください。
2. 注意事項を守ってください。
3. すべての警告に従ってください。
4. すべての注意事項に従ってください。
5. 水の近くで使用しないでください。
6. お手入れの際は、乾いた布を使用してください。  
液体洗剤は、フロントパネルのコントロール装置を損なったり、危険な状態を招いたりする恐れがあるので、使用しないでください。
7. 取扱説明書に従って設置してください。
8. 暖房器具や調理器具、アンプを含むそのほかの音楽機器など、熱を生じる機器の近くには、置かないでください。
9. 電源プラグは、危険防止のために、正しく使用してください。アース端子付の電源プラグは、2つのブレードのほかに棒状のアース端子が付いています。これは、安全のためのものです。ご利用のコンセント差込口の形状に合わないときは、専門の業者にコンセントの取り替えを依頼してください。
10. 電源コードを誤って踏んだり、挟んだりしないように注意してください。特にプラグ部、コンセント差込口、本装置の出力部分に注意してください。
11. 付属品は、メーカーが指定しているものを使用してください。
12. 音響機器専用の台車、スタンド、ブラケット、テーブルに載せて使用してください。設置の際、ケーブルの接続や装置の設置方法が、損傷や故障の原因にならないよう注意してください。
13. 雷が鳴っているときや、長時間使用しないときは、プラグを抜いてください。
14. 修理やアフター・サービスについては、専用窓口にお問い合わせください。電源コードやプラグが損傷したとき、装置の上に液体をこぼしたり、物を落としたりしたとき、装置が雨や湿気にさらされたとき、正常に動作しないとき等、故障の際は、修理が必要となります。
15. 本装置は、正常に動作していても熱を発生しますので、周辺機器とは最低 15 センチ離し、風通しの良い場所でご利用ください。
16. 本装置をアンプに接続して、ヘッドフォンやスピーカーで長時間、大音量で使用すると、難聴になる恐れがあります。(聴力低下や、耳鳴りを感じたら、専門の医師にご相談ください)。
17. 水がかかるような場所に置かないでください。花瓶、缶飲料、コーヒーカップなど、液体が入ったものを本装置の上に置かないでください。
18. 警告：火災や感電防止のため、雨や湿気にさらさないでください。

[ WEB ] <http://ionaudio.jp/>



<お問い合わせ>

株式会社ニューマークジャパンコーポレーション

カスタマ・サポート部

〒106-0047 東京都港区南麻布3-19-23

オーク南麻布ビルディング6階

TEL : 03-6277-2231 FAX : 03-6277-0025

## ユーザガイド

### はじめに

#### 同梱物

- ・ Job Rocker
- ・ 電源ケーブル
- ・ オーディオケーブル（1/8" 端子）
- ・ Quickstart Guide
- ・ Safety & Warranty Manual

#### 製品サポート

製品のサポートにつきましては、以下のページをご覧ください。

<http://ionaudio.jp/support/>

また、iDJ Live II の最新情報につきましては、製品ページをご覧ください。

<http://ionaudio.jp/products/jobrocker/>

#### 重要：

- AC サービス・コンセントは、Job Rocker を AC ケーブルで駆動させている状態でご使用になれます。内蔵充電電池で駆動させている際にはご使用になれませんのでご注意ください。
- AC サービス・コンセントは必ず合計 10A 以内でご使用ください。Job Rocker には、AC サービス・コンセント用のサージ吸収回路や内蔵ブレーカ、フューズは搭載されていませんので、ご注意ください。
- 水、液体がかかる場所や雨の中などでのご使用はおやめください。

#### 内蔵充電電池について

Job Rocker の充電電池は、自動車と同じタイプの充電電池を使用しています。自動車のように使い方によって、充電電池の寿命は左右されます。例えば自動車のライトを点灯したままにして充電電池がカラになります。数回でしたら充電することができますが、これを繰り返すと充電電池をフルに充電することは難しくなります。

このように適切に使用することによって充電電池を長年使用することができます。充電電池を長く使用するためコツを参考にしてください。

- 一般的な方法：**
- ・ 使用する前には充電をフルにする。
  - ・ 充電電池を完全に消耗させるのを避けてください。
  - ・ 充電電池を長年使用するためには 1 カ月に一度 80% 消耗させてください。
  - ・ 使用後はその都度充電電池を完全に充電してください。
  - ・ 本体の電源は 2 週間以上、電源プラグを差し込んだままにしないでください。

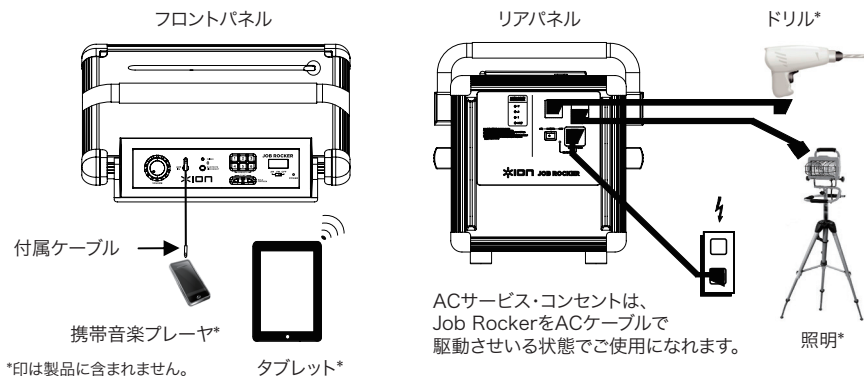
- 保管方法：**
- ・ 高温、湿った場所で保管することを避けてください。
  - ・ 長期間の保管をする場合は定期的に充電してください。
  - ・ 6 カ月間、充電をしないと充電電池はカラになる場合があります。

**修理について：**弊社カスタマ・サポート窓口までお問い合わせください。お客様ご自身で充電電池を交換しないでください。

**廃棄方法：**リサイクルセンタに充電電池を持っていか、お住いの地域の条例に従ってを処分してください。

## セットアップ - 接続例

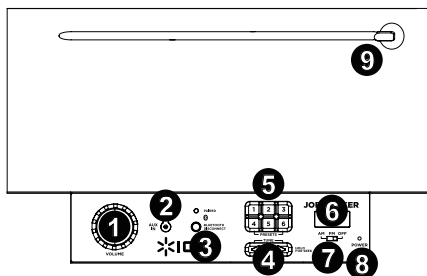
1. 「同梱物」に記載されている本体および付属品がすべて入っているかご確認ください。
2. ご使用前に本書巻頭の「安全にお使いいただくために」を必ずお読みください。
3. 充電電池がしっかりと充電できたかどうか確認してください。
4. Job Rocker のボリュームを「0」にします。
5. 音楽プレーヤをオーディオ・ケーブルや Bluetooth で接続します（Bluetooth での接続は、後の項目をご参照ください）。
6. 音楽プレーヤのボリュームを調整し、その上で Job Rocker のボリュームを調整します。
7. ご使用にならない場合は、Job Rocker の電源をオフにします。



## 各部の名称とその働き

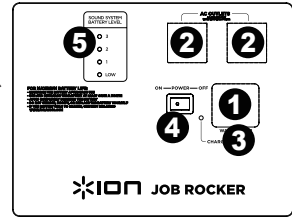
### フロントパネル

1. **マスタボリューム・ノブ**：メイン出力（Bluetooth 接続ソース、外部入力ソースやラジオの再生音）の音量を調整します。
2. **1/8" 外部入力端子**：このステレオ 1/8" 入力端子には、CD プレーヤや MP3 プレーヤ、その他オーディオソースを接続します。
3. **Bluetooth**：Job Rocker と Bluetooth デバイスが接続されている場合は、**PAIRED LED** が点灯します。電源投入直後は PAIRED ランプは点灯しません（以前に Bluetooth 設定を行った機器がない場合）。Bluetooth 接続を切る場合は **DISCONNECT** ボタンを押します。
4. **ラジオチューナー**：ラジオ局のサーチを行います。数秒押し続けることで次に受信が行える周波数を検索します。最後に合わせたラジオの周波数は電源を切ってもメモリされます。
5. **ラジオ・プリセット・ボタン**：FM と AM それぞれ 6 局ずつメモリしておくことができます。
6. **ディスプレイ**：ラジオ局の周波数を表示します。
7. **ラジオ・セレクタ**：AM、FM、ラジオ・オフを切り替えます。
8. **パワー LED**：Job Rocker の電源がオンの時に点灯します。
9. **アンテナ**：FM の受信状態が良好になるようにアンテナを調整してください。AM の受信状態が悪い場合は、Job Rocker 本体を動かして、調整してください。



## リアパネル

1. **電源ケーブル・コネクタ**：付属の電源ケーブルを接続します。内蔵充電電池を充電している時には、CHARGE の LED が点灯します。
2. **AC サービス・コンセント**：ゴムのカバーを開けて、外部デバイスの AC ケーブルを接続します。AC サービス・コンセントを使用する際は、Job Rocker は内蔵充電電池ではなく必ず AC 電源で駆動させていただきます。
3. **フューズカバー**：フューズが切れてしまった場合はドライバなどでタブを引き上げ、フューズを交換してください。
4. **電源 ON/OFF スイッチ**：本体の電源の ON/OFF を行います。AC 電源に接続されている場合は、スイッチの状態にかかわらず内蔵充電電池を充電します。
5. **バッテリー・レベル・インジケータ**：内蔵充電電池の残量を示します。



## Bluetoothデバイスとの接続

1. Job Rocker の電源を ON にします。
2. お手持ちの Bluetooth デバイスの設定画面に従って、Bluetooth をオンにし、「ION Speaker」を選択して接続します。
3. ペ어링コードを要求された場合は、「0000」を入力してください。
4. うまく接続できない場合は、一旦、Job Rocker の「DISCONNECT」ボタンを押ししたり、Bluetooth デバイス側で Bluetooth をオフにしたりして、設定をリセットします。
5. Bluetooth デバイスとの接続が正しく行われますと、Job Rocker の **PAIRED LED** が点灯します。
6. Bluetooth デバイスで音楽の再生を行います。
7. 他の Bluetooth デバイスを接続するには、一旦、Job Rocker の「DISCONNECT」ボタンを押し、接続を解除してから、上のステップ 2 からの手順を行います。
8. Bluetooth デバイスとの接続を解除するには、Job Rocker の「DISCONNECT」ボタンを押します。

## ラジオ・チューナ

1. ラジオ・セレクタで、AM か FM を選び、ラジオを ON にします。
2. チューナ・ボタンでラジオ局のサーチを行います。数秒押し続けることで次に受信が行える周波数を検索します。最後に合わせたラジオの周波数は電源を切ってもメモリされます。

### プリセットを追加するには：

- A. AM か FM を選択し、チューナ・ボタンで目的のラジオ局を選択します。
- B. プリセットの任意の数字ボタンを数秒間押し続け、現在の局をそのボタンにセットします。追加されたプリセットを使用するには、セットした数字ボタンを押すことで、簡単に目的のラジオ局を呼び出せます。

## 外部入力端子

Bluetooth に対応していない CD プレーヤーや MP3 プレーヤー、その他の携帯音楽プレーヤーなどを接続する場合は、1/8" 外部入力端子を使用します。

## トラブルシューティング

**入力音のクリップ**：入力ソースのレベルを下げましょう。また Job Rocker 本体のボリュームも下げてください。

**低音の歪み**：入力ソースの低音（低域）をイコライザなどで少しカットしてみてください。

**AM ラジオの受信が弱い**：Bluetooth デバイスを接続されている場合は、接続を切ってお試してください。また、Job Rocker 本体の向きを変えて、受信状態のよい場所、向きをお探してください。

**AC サービス・コンセントが機能しない**：AC サービス・コンセントを使用する際は、Job Rocker は内蔵充電電池ではなく必ず AC 電源で駆動させてください。

**充電が正しく行われぬ**：フューズが切れていないかどうか確認してください。もしフューズが切れている場合は、正しい規格のフューズと交換してください。

## 付録

### 技術仕様

入力電圧：AC100V 50Hz

出力ワット数：50W ピーク

ウーファ・サイズ：6.5 インチ（約 16.5cm）

ツイータ・サイズ：3/4 インチ（約 2cm）

周波数特性：77Hz～20kHz（Aux）

バッテリー満充電時間：約 10 時間

バッテリー駆動時間：最大約 50 時間

（バッテリー駆動時間はご使用環境やご使用年数、ボリュームの大きさなどによって異なります）

対応 Bluetooth 方式：A2DP

Bluetooth 到達レンジ：最大約 30 メートル

AC サービス・コンセント容量：100V、合計 10A（製品付属の AC ケーブルを使用した場合）

ラジオ・プリセット・メモリ：AM/FM それぞれ 6 局

ラジオ周波数帯域：AM：522～1710kHz、FM：75.5～90.5MHz

ionaudio.jp